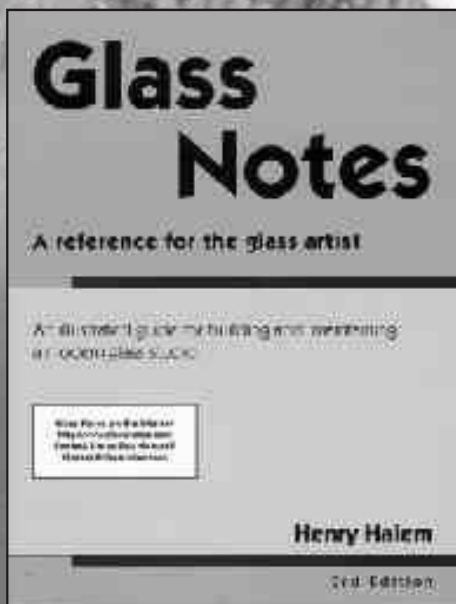
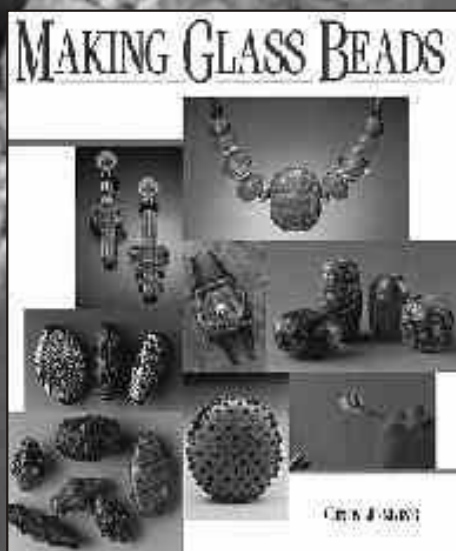


GLASBLASTECHNIK GLASSBLOWING

PERLEN BEADS



Art.-Nr. 95 218 00



Art.-Nr. 95 499 21

GLASBLASTECHNIK-PERLEN / GLASSBLOWING-BEADS



38 400 00
PROFI-BRENNER / PROFI BURNER
"MINOR BENCH"



38 401 00
PROFI-BRENNER / PROFI BURNER
"MIDRANGE BENCH"



38 102 00
BRENNERSET / TORCH KIT
600 ml Inhalt / Content
Bis 1750°C / for 1750°C



38 102 02
MULTIGAS 400
für Brennerset / for torch kit

Gasbrenner / Burner and Torch

- 38 400 00** PROFI-BRENNER / PROFI BURNER "MINOR BENCH"
- 38 401 00** PROFI-BRENNER / PROFI BURNER "MIDRANGE BENCH"
- 38 102 00** BRENNER-SET / TORCH KIT
Doseninhalt / Content 600 ml,
für Temperaturen bis / Temperature to 1750° C
- 38 102 01** MULTIGAS 300
Für Brennerset / Torch Kit (38 102 00), Butan/Propan, 600 ml
- 38 102 01** MAXIGAS 400
Für Brennerset / Torch Kit (38 102 00), Butan/Propan, 600 ml

Praxis: Einstellung des Brenners / Igniting the torch



Bei einem Sauerstoff-Propangas System wird zunächst das Propan eingestellt und angezündet. Die Flamme sollte 15 - 20 cm hoch sein (Abb. 1 + 2). Anschließend wird weiter Sauerstoff zugegeben bis eine scharf umrissene weissblaue Flamme entstanden ist (Abb. 3 + 4). Das Abstellen des Brenner erfolgt umgekehrt, erst der Sauerstoff, dann Propan.

To turn on an oxygene-propane system, first open propane and light it. The flame should be 6 to 8 inch (see fig. 1 + 2). Then slowly turn on the oxygene. Increase oxygene until you have a flame with a ring of small, sharp, blue cones at its base (see fig. 3 + 4). To extinguish the torch, first turn off the oxygene, than the propane.

Armaturen & Zubehör / Regulators & Accessories

- 38 510 00** DRUCKMINDERER FÜR SAUERSTOFF
OXYGENE REGULATOR
mit Manometern / with manometers
- 38 510 10** AUTOGENSCHLAUCH FÜR SAUERSTOFF, BLAU
OXYACETYLENE HOSE FOR OXYGENE, BLUE
- 38 510 20** SCHLAUCHTÜLLE / HOSE CONNECTOR
Messing / brass, 1/4"
- 38 510 30** ÜBERWURFMUTTER / SWIVEL NUT
Messing / brass, 1/4"
- 38 511 00** REGLER FÜR PROPANGAS / PROPANE REGULATOR
mit Manometer / with manometer
- 38 511 10** AUTOGENSCHLAUCH FÜR PROPAN, ORANGE
OXYACETYLENE HOSE FOR PROPAN, ORANGE
- 38 511 20** SCHLAUCHTÜLLE / HOSE CONNECTOR
Messing / brass, 3/8"
- 38 511 30** ÜBERWURFMUTTER / SWIVEL NUT
Messing / brass, 3/8"
- 38 520 00** ASS-SCHLAUCHKLEMME / ASS HOSE CLAMP
Aluminium, 12 x 12 mm
- 38 512 00** SCHLAUCHKLEMME / HOSE CLAMP
Standard, 12 - 16 mm
- 38 513 00** SCHLAUCHPAKET / HOSE SET
komplett und anschlussfertig montiert, 3/8"
complete and ready to use, 3/8"



38 510 00
DRUCKMINDERER F. SAUERSTOFF
OXYGENE REGULATOR



38 511 00
PROPAN-REGLER
PROPANE-REGULATOR



38 510 10
AUTOGENSCHLAUCH
OXYACETYLENE HOSE
Für Sauerstoff (blau) / for oxygene (blue)



38 510 20
SCHLAUCHTÜLLE
HOSE CONNECTOR



38 520 00
SCHLAUCHKLEMME / HOSE CLAMP
Alu / alu, 12x12mm, ASS

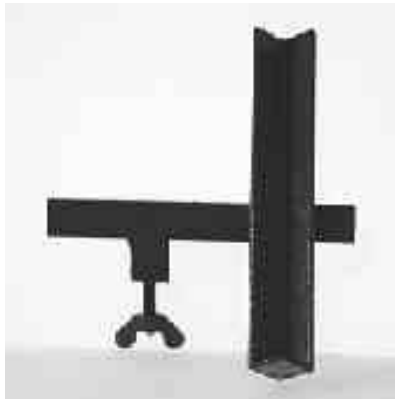
Praxis: Brenner-Anschluß / hose connection to the torch



Ein komplett montiertes Sauerstoff-Propan-System. **Links:** Propan-Flasche mit Regler, **Mitte:** Sauerstoff-Flasche mit Druckminderer/Regler, **Rechts:** Brenner.

A complete oxygene-propane system. **Left:** propane-tank with regulator, **Middle:** oxygene-tank with regulator, **Right:** torch.

Werkzeug & Zubehör / Tools & Accessories



38 104 00
TISCHHALTERUNG F. GASFLASCHE
TORCH HOLDER FOR GAS
Stabile Metallausführung / metal
für Brennerset / for torch kit 38 102 00



38 006 10
RÖHRENSCHNEIDER / TUBE CUTTER
mit Stahlrad / with seet-wheel



38 006 00
GLAS-ROHRSCHNEIDEMESSER
GLASS TUBE CUTTER
Widia-Klinge / Widia blade



38 117 10
PRESSZANGE / PRESSING PLIER
Mit Blattmotiv, flach / Leavemaker, smooth



38 116 00
PINZETTE / TWEEZERS
Metall / metal, 150 mm

38 116 20
PINZETTE / TWEEZERS
Metall / metal, 200 mm



38 010 01
PERLENSTAB / BEAD MAKING STICK
Länge/Lenght 250mm, Ø 2,0 mm

38 010 02
PERLENSTAB / BEAD MAKING STICK
Länge/Lenght 250mm, Ø 3,2 mm

38 010 03
PERLENSTAB / BEAD MAKING STICK
Länge/Lenght 250mm, Ø 4,0 mm

38 110 00
PERLENSTABSET
SET OF BEAD MAKING STICKS
8 Stck./8 pcs. (3 x 2,0 / 3 x 3,2 / 2 x 4,0 mm)

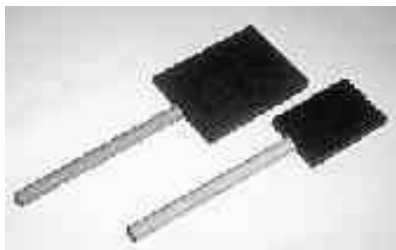


38 011 00
STABABLAGE / STICK REST
Aluminium / aluminium



38 117 00
PRESSZANGE / PRESSING PLIER
Mit Blattmotiv / Leavemaker

Werkzeug & Zubehör / Tools & Accessories

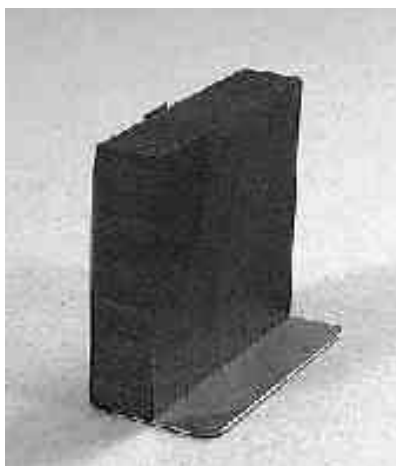


38 111 00
GRAPHITPADDEL
GRAPHITE PADDLE
51 x 76 mm

38 112 00
GRAPHITPADDEL
GRAPHITE PADDLE
76 x 101 mm



38 115 00
VERZIEHHAKEN / RAKE
Metall, Holzgriff / metal, wooden shaft



38 114 00
GRAPHIT-VORWÄRMPLATTE
GRAPHITE PREHEATING PLATE



38 105 00
FEUERFESTUNTERLAGE
FIRE PREVENTION BOARD
30 x 40 cm



38 119 00
FEILENSET FÜR PERLEN
FILE SET FOR BEADS
6 Stck. / 6 pcs.



38 118 00
Halteschere, klein, Edelstahl
Hold scissors, small, stainless steel



38 118 01
Halteschere, groß, Edelstahl
Hold scissors, big, stainless steel



38 106 00
GRAPHITARBEITSPLATTE
GRAPHITE WORKING PLATE
15 x 15 cm



38 120 00
STRUKTURPLATTE / GROOVED MARVER PLATE
aluminium / aluminium

Werkzeug & Zubehör / Tools & Accessories



38 109 00
SCHUTZBRILLE
SAFETY GLASSES
UV/IR, grün / green



38 108 00
PERLEN-KÜHLGRANULAT, 500 g
BEAD COOLING GRANULATES, 500 g



38 017 02
Perlentrennmittel/Bead shelf primer, 100 ml



38 160 00
STARTERSET-PERLENDREHEN
BEGINNER SET BEAD MAKING



38 150 00
GLASSTÄBE / RODS
20 Stck. / 20 pcs., Länge / length: 33 cm
farbig sortiert / mixed colors

- Inhalt / Content:
- 38 011 00 Stabablage / Stick rest
 - 38 017 02 Perlentrennmittel / Bead shelf primer
 - 38 102 00 Brennerset / Torch kit
 - 38 105 00 Feuerfestunterlage
Fire prevention board
 - 38 108 00 Perlenkühlgranulat
Bead cooling granulates
 - 38 109 00 Schutzbrille / Safety glasses
 - 38 110 00 Perlenstabset, 8 Stck. sortiert
Set of Bead making sticks, 8 pcs. mixed
 - 38 150 00 Glasstäbe, farbig sortiert, 20 Stck.
Rods, mixed colors, 20 pcs.
 - 38 155 00 Millefiori-Scheiben, sortiert, 25 g
Millefiori slices, mixed, 25 g
 - 95 099 05 Volkmann GLASPERLEN-Mappe
Volkmann Patternbook GLASPERLEN



38 155 00
MILLEFIORI-Scheiben / MILLEFIORI slices
sortiert / mixed, Ø = ca./approx. 6 mm, 25 g