

Art.-Nr.	Bezeichnung / Description	Ø	Körnung / grit
30 702 20	Diamantscheibe / Diamond disc	12"	60
30 702 40	Diamantscheibe / Diamond disc	12"	100
30 702 50	Diamantscheibe / Diamond disc	12"	200
30 702 60	Diamantscheibe / Diamond disc	12"	270
30 702 70	Diamantscheibe / Diamond disc	12"	325
30 702 80	Diamantscheibe / Diamond disc	12"	500
30 703 50	Korund, blau / blue	12"	220
30 703 70	Korund, braun / brown	12"	325
30 703 80	Korund, rot / red	12"	600
30 704 00	Polierscheibe / Polishing disc	12"	

30 712 20	Diamantscheibe / Diamond disc	18"	60
30 712 40	Diamantscheibe / Diamond disc	18"	100
30 712 50	Diamantscheibe / Diamond disc	18"	200
30 712 60	Diamantscheibe / Diamond disc	18"	270
30 712 70	Diamantscheibe / Diamond disc	18"	325
30 712 80	Diamantscheibe / Diamond disc	18"	500
30 713 50	Korund, blau / blue	18"	220
30 713 70	Korund, braun / brown	18"	325
30 713 80	Korund, rot / red	18"	600
30 714 00	Polierscheibe / Polishing disc	18"	

30 722 20	Diamantscheibe / Diamond disc	24"	60
30 722 40	Diamantscheibe / Diamond disc	24"	100
30 722 50	Diamantscheibe / Diamond disc	24"	200
30 722 60	Diamantscheibe / Diamond disc	24"	270
30 722 70	Diamantscheibe / Diamond disc	24"	325
30 722 80	Diamantscheibe / Diamond disc	24"	500
30 723 50	Korund, blau / blue	24"	220
30 723 70	Korund, braun / brown	24"	325
30 723 80	Korund, rot / red	24"	600
30 724 00	Polierscheibe / Polishing disc	24"	



30 620 00	GLASTAR BEVELSTAR Schleifpolier-Maschine / Disc grinder Tellerdurchmesser / disc diameter: 15,2 cm / 6"
30 620 01	Diamantscheibe / Diamond pad, 120 Körn. / grit, 6"
30 620 02	Diamantscheibe / Diamond pad, 400 Körn. / grit, 6"
30 620 03	Vorpolierscheibe / Pre polishing pad, 6"
30 620 04	Polierscheibe / Polishing pad, 6"
30 620 05	Alu-Basisscheibe / Basic plate aluminium, 6"

TIPPS ZUR SICHERHEIT:
SAFETY TIPS:

Schutzbrille tragen
Wear protective goggles

Rutschfeste Handschuhe tragen
Wear anti-slip gloves

Stellen Sie sicher, dass Sie und andere im Raum befindliche Personen nicht verletzt werden können
Ensure that other persons within the room where you are working are safe from suffering injuries

HINWEIS / HINT:

Wenn die 600er Scheibe zur Politurvorbereitung eingesetzt wird, muss sie regelmäßig mit einem Kieselstein abgezogen werden. Ansonsten können die Rückstände neue Kratzer einschleifen.
If the 600 disc is used for polishing, it must be treated with a grinding stone. Otherwise, the objects may receive additional scratches.

Scheibenkombinationen für Arbeiten bis zur Endpolitur
Disk combinations for working to the final polish

1. 60er oder 100er, 260er, 600er, Polierscheibe
2. 180er, 360er, 600er, Polierscheibe
3. 100er oder 180er, blau, braun, rot, Polierscheibe



ABLAGESTÄNDER für Arbeits-scheiben können wir Ihnen auf Wunsch und nach individuellem Bedarf anbieten.

STANDS for disks can be provided for individual needs upon special request.



- 30 700 00** SW12 Schleifpolierstation / Disc grinder
Tellerdurchmesser / disc diameter: 30,5 cm / 12"
- 30 701 00** Eisenscheibe für SW12, ölgehärtet
Steel plate for SW12, oil tempered

(ohne Abb. / without fig.)

- 30 710 00** SW18 Schleifpolierstation / Disc grinder
Tellerdurchmesser / disc diameter: 45,7 cm / 18"
- 30 711 00** Eisenscheibe für SW18, ölgehärtet
Steel plate for SW18, oil tempered



- 30 720 00** SW24 Schleifpolierstation / Disc grinder
Tellerdurchmesser / disc diameter: 61,1 cm / 24"
- 30 721 00** Eisenscheibe für SW24, ölgehärtet
Steel plate for SW24, oil tempered

Die Schleifpolierstationen SW12, SW 18 und SW24 sind in der Praxis bewährte Maschinen aus den USA. Sämtliche Arbeiten, vom Kantenbrechen bis zur Hochglanzpolitur, können damit ausgeführt werden. Alle Modelle verfügen über eine zentrische Wasserzufuhr; Metall- und Bürstenschutz und eine Eisenträgerscheibe, auf der die magnetischen Arbeitsscheiben sicher haften und schnell gewechselt werden können.

HINWEISE

Arbeitsscheiben nach Gebrauch trocknen, nicht auf der Trägerscheibe belassen

Arbeitsscheiben einzeln und plan lagern

Eisenträgerscheibe der Maschine nach Gebrauch trocknen und einfetten

Schrauben der Eisenträgerscheibe einmal monatlich lösen und fetten

Defekte Scheiben sofort entfernen

The grinding/polishing stations SW12, SW 18 and SW24 have proven themselves as quality machines from the USA. They can precisely execute the complete range of tasks from edge breaking to high polishing. All models have a central water feed, metal and brush splash protection and an iron plate on which the magnetic grinding discs can be easily fastened and quickly changed.

TIPS

Dry discs after use, do not leave them on the iron plate

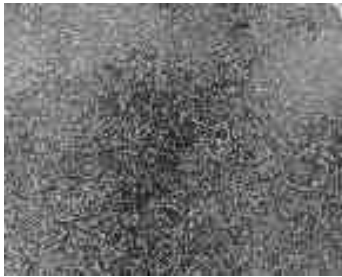
Store the discs individually and horizontally

Dry and grease the iron plate after use

Loosen and grease the plate's screws once a month

Remove defective discs immediately

Oberflächen Schleifscheiben / Disc surfaces



Schleifscheibe / Diamond disc
Körnung / Grit 60



Schleifscheibe / Diamond disc
Körnung / Grit 180



Schleifscheibe / Diamond disc
Körnung / Grit 600

Schleifergebnisse / Grinding results



Schleifscheibe / Diamond disc
Körnung / Grit 60



Schleifscheibe / Diamond disc
Körnung / Grit 100



Schleifscheibe / Diamond disc
Körnung / Grit 180



Schleifscheibe / Diamond disc
Körnung / Grit 260



Korundscheibe / Corund disc
Körnung / Blau



Korundscheibe / Corund disc
Körnung / Braun



Korundscheibe / Corund disc
Körnung / Rot



Polierscheibe weiß
Polishing disc, white